

CSS EcoCentre

31 Janvier 2018



Bilan exploitation 2017

Tonnages 2011 à 2017

- Tonnages accueillis à l'EcoCentre

		Tonnages autorisés	Tonnages 2011		Tonnages 2012		Tonnages 2013	
OM		65 000,00	43 381,00		47 113,50		58 555,25	
DIB convention VPNN	Encombrants	15 000,00	3 680,14	13 021,36	3 895,74	14 974,28	911,52	14 582,72
	Boues		269,58		221,3		428,94	
	DIB		9 071,64		10 857,24		13 242,26	
Collectes sélectives		10 000,00	2 385,72		2 353,58		2 333,64	

Gravats pour piste		582,28	669,8	3 015,28
Matériaux de recouvrement		6 811,86	9 147,54	4 061,02

Bilan exploitation 2017

Tonnages 2011 à 2017

- Tonnages accueillis à l'EcoCentre

		<i>Tonnages autorisés</i>	Tonnages 2014		Tonnages 2015		Tonnages 2016		Tonnages 2017	
OM		65 000,00	56718		63036		62782		61304	
DIB convention VPNN	Encombrants	15 000,00	824	11160	793	9632	1161	9269	1383	7988
	Boues		0		8839		8108		6605	
	DIB		10337							
Collectes sélectives		10 000,00	2345		2828		3251		3668	
Gravats pour piste			3184		3302		3397		3620	
Matériaux de recouvrement					7063		9733		8765	

Bilan Exploitation 2017

Juillet 2017

07 juillet : CSS

10 juillet : APAVE pour contrôles réglementaires.

11 juillet : Ramassage extérieur le long du bois de Bonnes.

17 juillet au 28 juillet : Maintenance 20000 heures du moteur par GRS Valtech.

Juillet : Nettoyage et curage des bassins 2A/2B par Guintoli.

20 juillet : CERECO pour analyse des effluents.

21 juillet : Déclenchement du portique de radioactivité par le véhicule EL086MM (Cotrev Environnement). Suivi de la procédure. Après une heure d'isolement le camion est ressorti.

21 juillet : Lefèvre Manutention pour réparation flexible sur le bras du manitou.

26 juillet : Lagny Paysages pour entretien des espaces verts.

Bilan Exploitation 2017

Aout 2017

03 août : Lefèvre Manutention pour réparation des freins du manitou.

07 août : Envoi des concentrats vers SOTRENOR.

08 août : CERECO pour analyses des effluents.

10 et 11 août : Fauchage de la partie centrale du site par l'EARL des Vallées.

25 août : Déclenchement du portique de radioactivité par le véhicule DQ035NF (3B Environnement) : Suivi de la procédure, 1 heure d'isolement puis 24 heures pas de nouveau déclenchement : vidage.

29 août : EUROPOLL pour analyse des gaz en sortie de moteur

Bilan Exploitation 2017

Septembre 2017

05 septembre : Envoi des concentrats vers Sotrenor.

07 septembre : Lagny Paysages pour entretien des espaces verts.

18 septembre : France Hygiène Services pour dératisation.

20 septembre : Laboratoire CERECO pour analyse de la TAR.

27 septembre : Déclenchement du portique de radioactivité par le véhicule EE890GH (Sita : CT Villeneuve) : Suivi de la procédure, 1 heure d'isolement puis 24 heures : Intervention de la société ONET pour isolement du déchet radioactif le lundi 02 octobre 2017.

28 septembre : Envoi des concentrats vers Sotrenor.

29 septembre : Lagny Paysages pour entretien des espaces verts.

29 septembre : Fermeture exceptionnelle du site l'après-midi (sauf pour les apports de sélectif) pour démontage du quai OM.

Octobre 2017

05 octobre : Mise en place du quai Alvéole 7.

06 octobre : ouverture de l'Alvéole 7.

09 octobre : Tonnfort pour vérification des criardes.

12 octobre : Compacteur planté dans l'alvéole 7 : réparation des accrocs fait dans la géomembrane le 16 octobre et contrôle d'étanchéité par CEBTP le 17 octobre.

12 octobre : un intérimaire pour ramassages des envols.

16 et 17 octobre : Début des travaux de couverture de l'alvéole 6 par Gratia TP et dégazage de l'alvéole 6 par Biome.

17 octobre : Visite de la DREAL.

19 octobre : CERECO pour analyses des effluents.

30 et 31 octobre : Nettoyage des deux ponts bascules.

Bilan Exploitation 2017

Novembre 2017

02 novembre : PRECIA MOLEN pour entretien des ponts bascules.

07 novembre : PRECIA MOLEN pour vérification et étalonnage des ponts bascules.

14 novembre : CERECO pour analyses des effluents.

23 novembre : Envoi des concentrats vers SOTRENOR.

23 novembre : Vent fort : non réception des semis sur le site.

24 novembre : Un intérimaire pour ramassage des envols.

30 novembre : France Hygiène Services pour dératisation.

Bilan Exploitation 2017

Décembre 2017

11 décembre : Barrière quai OM cassée par un camion Véolia. Réparation par PM Pro.

11 décembre : Vent fort ! Arrêt des semis pour l'après midi.

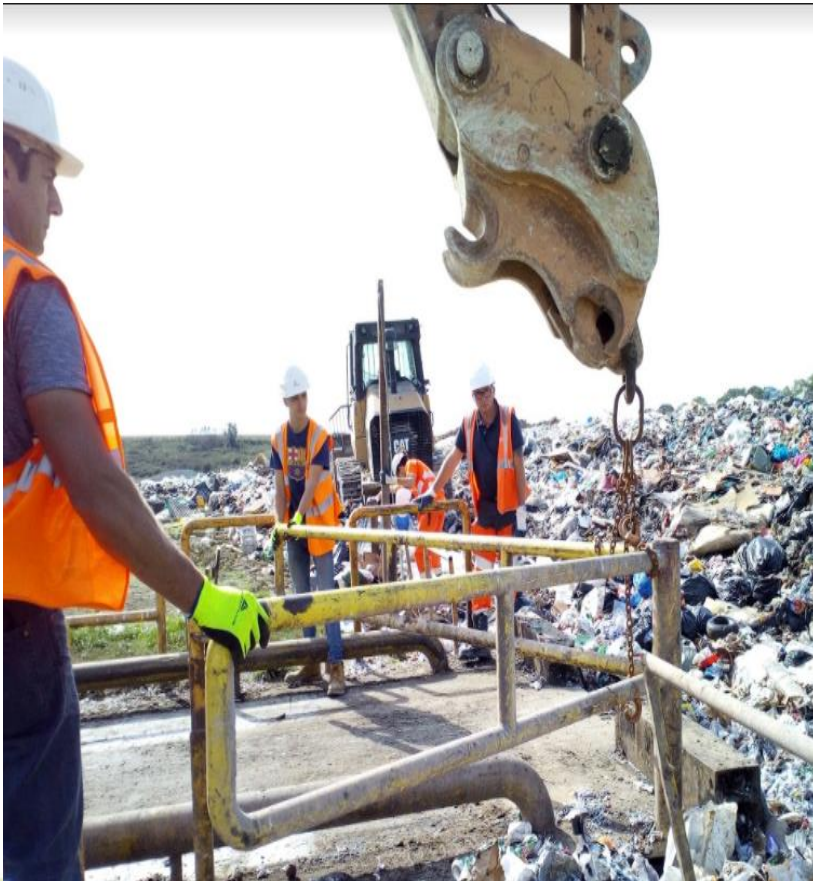
12 et 19 décembre : 1 intérimaire pour ramassage des envols.

15 décembre : Passage de la DREAL.

28 décembre : Envoi de concentrats vers Sotrenor.

Bilan Exploitation 2017

Dépose du quai de l'alvéole 6



Pose sur la nouvelle alvéole



Bilan exploitation 2017

Reportage photographique

- Ouverture pour mise en exploitation de l'alvéole 7.



Bilan exploitation 2017

Reportage photographique

- Mise en œuvre des terres pour la planche d'essai



- Mise en couverture de l'alvéole 6



Bilan exploitation 2017

Reportage photographique

- Forage et installation de puits gaz



- Vérification de l'épaisseur de couverture



Bilan exploitation 2017

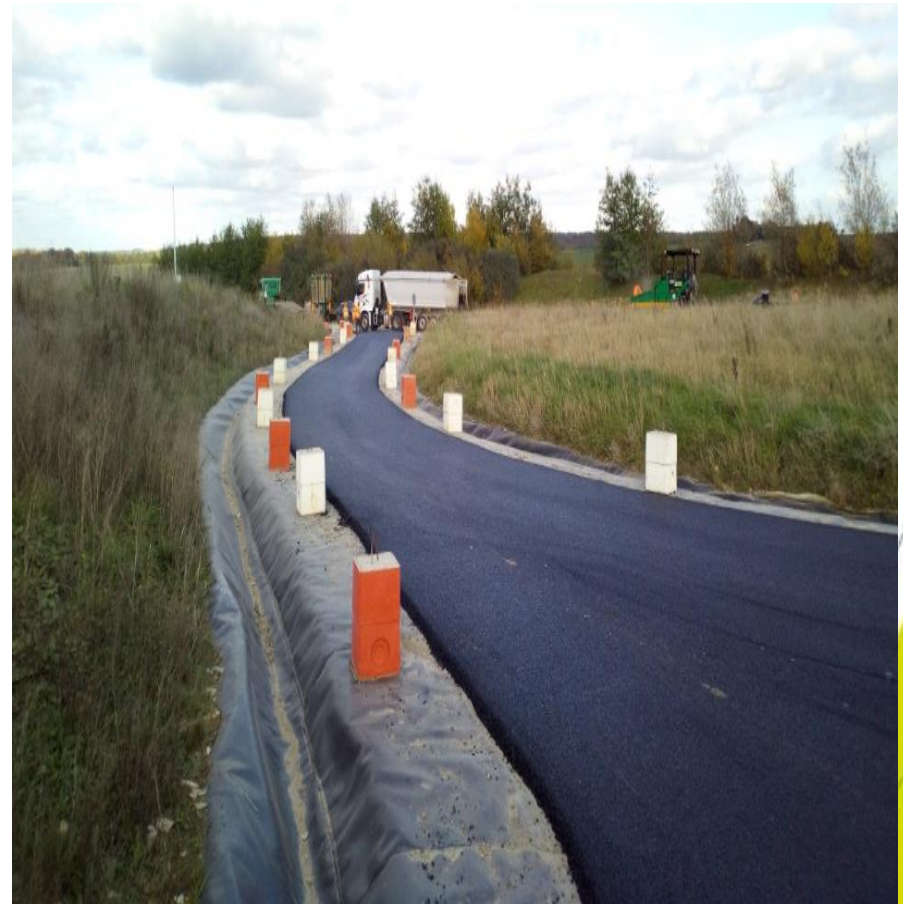
Reportage photographique

- Réalisation de fossés membranés



Bilan Exploitation 2017

Réfection de la chaussée d'accès aux alvéoles... Avant-Après



Bilan exploitation 2017

Reportage photographique

- Quai de vidage CS



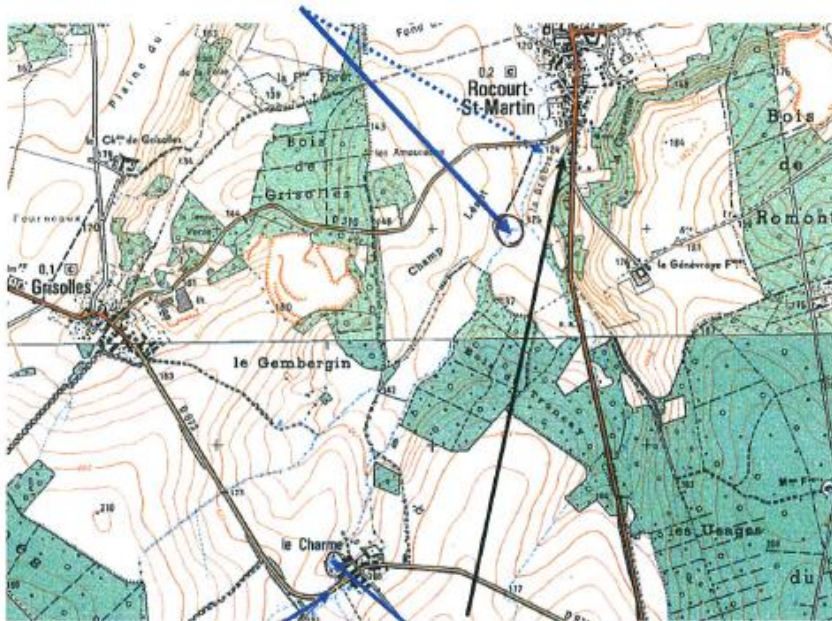
Vu du bas



Vu du haut

Points prélèvement des eaux superficielles

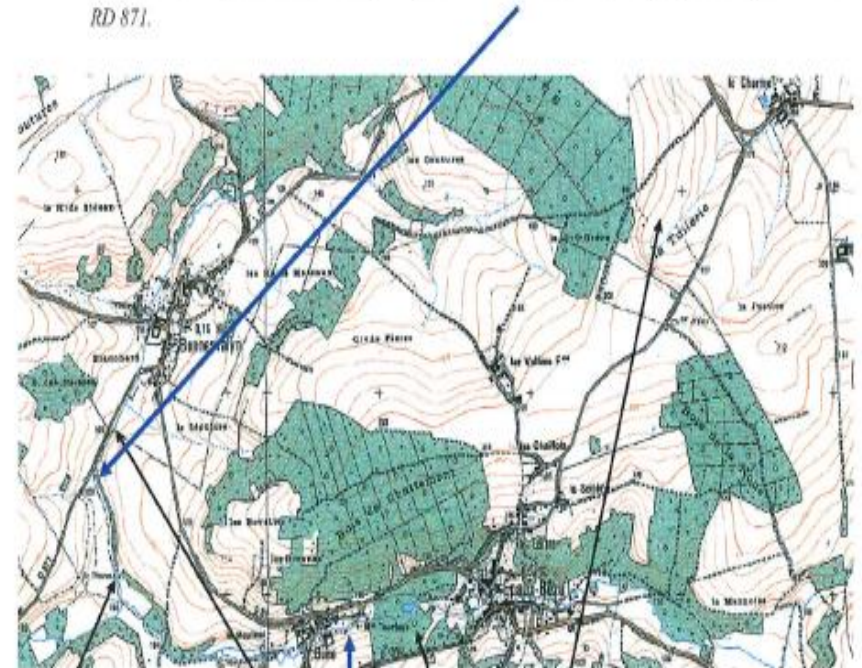
- Ru Garnier : 1 point en amont de Rocourt St Martin au niveau du captage communal avant la confluence avec le ru, petit affluent rive droite, soit le point G06 de la campagne de mesure de débit. En cas d'impossibilité justifiée, le prélèvement s'effectuera un peu en aval au niveau du passage sous la RD 310.



Captage AEP de Rocourt Saint Martin

- Un point sur la partie extrême amont du ru Garnier en aval de tous les rejets potentiels issus du site (point G01 de la campagne de mesure de débit).
- Comme prévu dans l'arrêté préfectoral de juillet 2008, un point dans la mare située dans le hameau du Charme.

- Ru de Bonnes : 1 point au niveau du passage sous le chemin d'accès au captage AEP à partir de la RD 871.



Captage AEP d'Epaux Bézu Ru de Bonnes Le Clignon projet

- Ru du Clignon : 1 point au niveau du Hameau de Buire (moulin Tourleux).

Bilan exploitation 2017

Contrôles périodiques eaux superficielles

L'Arrêté Préfectoral du 11/02/2014 a institué des relevés semestriels en ce qui concerne les points suivants :

- Clignon
- Ru Bonnesvalyn

Durant l'année 2017, le Clignon et le Rû Bonnevaslyn ont affiché une grande stabilité à tous les niveaux (pH, conductivité et somme des métaux).

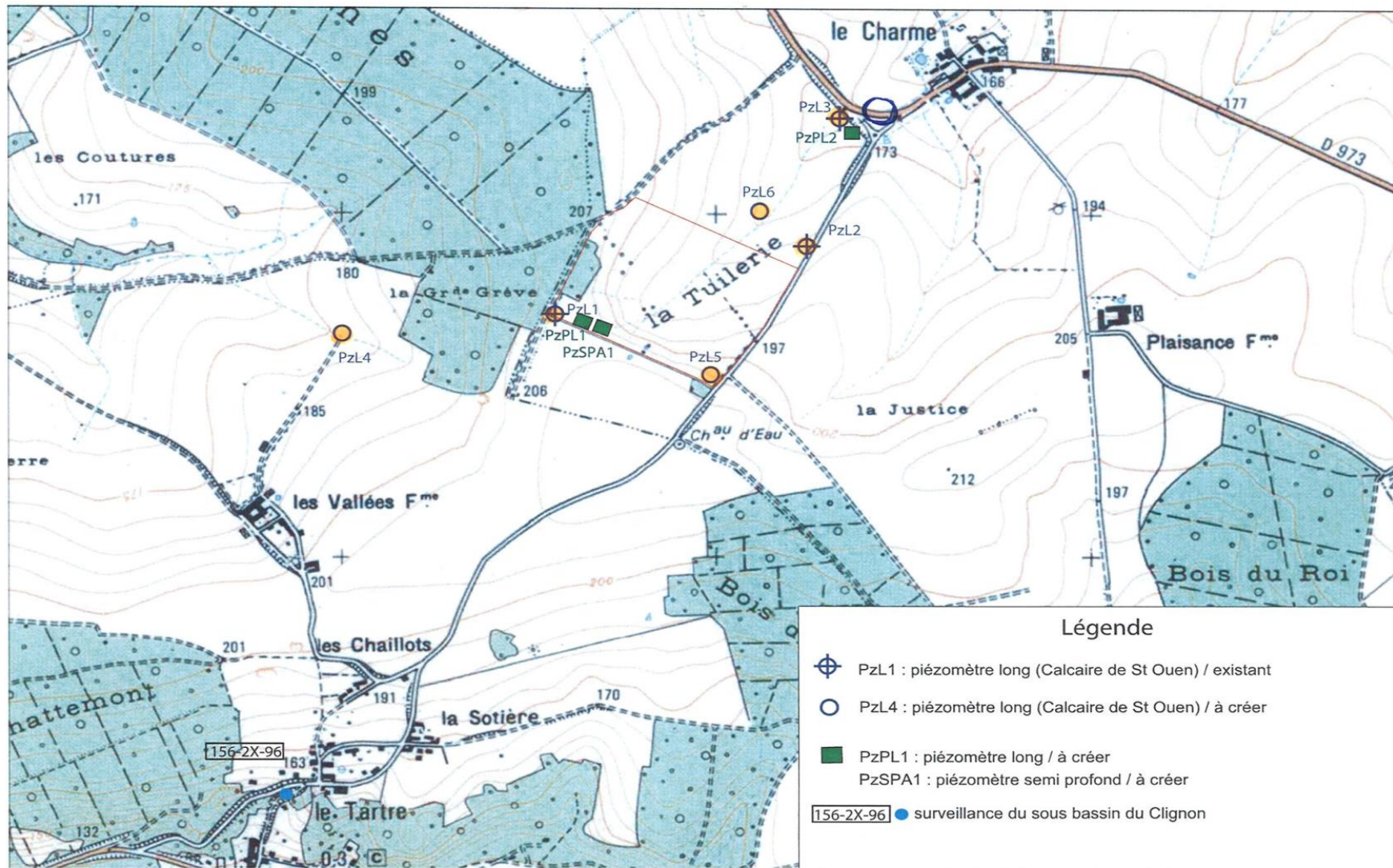
Et des relevés trimestriels pour les points suivants :

- Ru Garnier en aval du hameau du Charme
- Ru Garnier au niveau captage AEP
- Mare située dans le hameau du Charme

Le Rû Garnier, en aval du Charme, voit son pH s'établir toute l'année aux environs de 8 et sa conductivité inscrite à 750 μ S/cm. Seul ses taux de fer et de manganèse fluctuent avec des hausses en janvier et juillet, mais dans des proportions moindre, par rapport à 2016.

Les analyses au niveau du captage AEP n'ont pu être effectuées qu'en janvier et avril montrant une eau riche en fer.

Points de prélèvement des eaux souterraines



Bilan exploitation 2017

Contrôles périodiques des eaux souterraines (trimestriels et annuel)

Les eaux souterraines prennent en compte à la fois les eaux prélevées dans le lavoir du lieu-dit *Le Tartre*, et les eaux prélevées dans les piézomètres PZL1 à PZL6.

Le Lavoir

Les analyses effectuées au niveau du lavoir ont montré une grande stabilité des différents paramètres, même en baisse par rapport à 2016.

PZL2

Le PZL2 est le piézomètre amont de notre site.

C'est donc celui qui reçoit et qui diffuse.

Au niveau du PZL2, nous constatons un pH et une conductivité stable, certains éléments comme le fer et le manganèse fluctuent régulièrement. Le PZL2, piézomètre d'entrée diffuse ensuite vers les piézomètres situés en aval.

Bilan Exploitation 2017

PZL3 :

Ce piézomètre a suivi les tendances influées par le PZL2, son piézomètre amont. Ainsi affichant un pH et une conductivité stable, sur 2017, le piézomètre 3 voit de façon cyclique ses taux de fer et de manganèse évoluer. La somme de métaux suit tout à fait logiquement ces fluctuations.

PZL4 :

Le PZL4 a vu son taux de matières en suspension baisser tout au long de l'année passant de 2700 mg/l en février à 27 en novembre. De façon cyclique le taux de fer varie pour s'afficher à 3933 $\mu\text{S/cm}$ en novembre.

PZL5 :

Le PZL5 réagit de façon identique à 2016, avec des hausses cycliques du fer et du manganèse suivi, de fortes baisses. Le pH et la conductivité restent quant à eux très stables.

Bilan exploitation 2017

Traitement du biogaz et des lixiviats

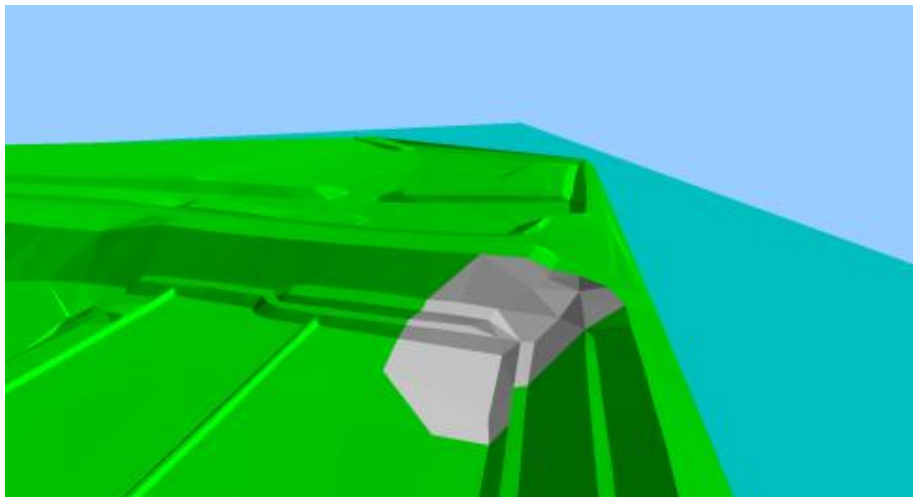
- Traitement du biogaz 2017 Volume capté : 1990270 m³
Volume traité Cogébiome : 1006106 m³
Volume traité Moteur : 984164 m³



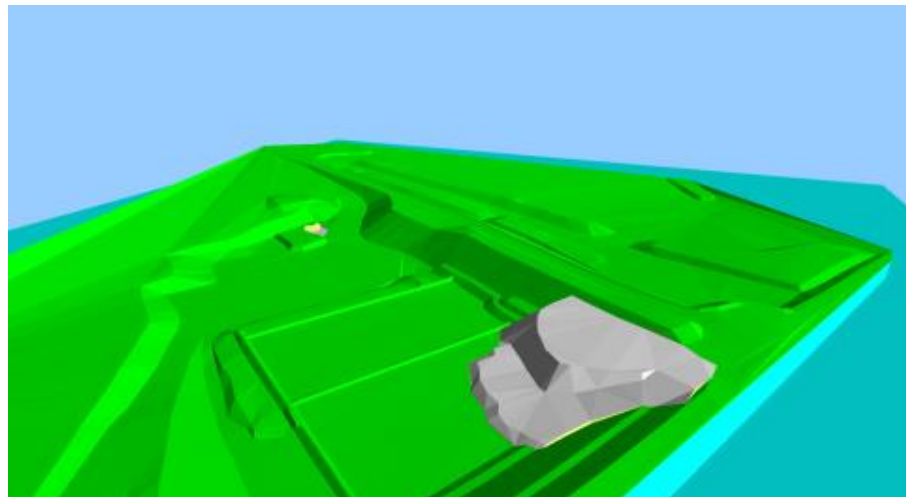
- Traitement des lixiviats 2017
Volume entrant : 6 842 m³
Volume traité : 5 826 m³
Volume traité extérieur : 1197 m³

Bilan exploitation

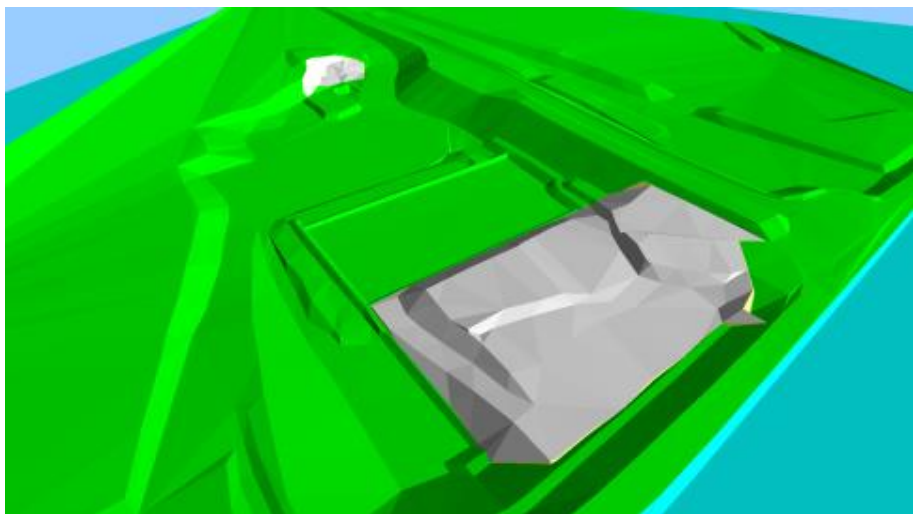
Phasage d'Exploitation 2010



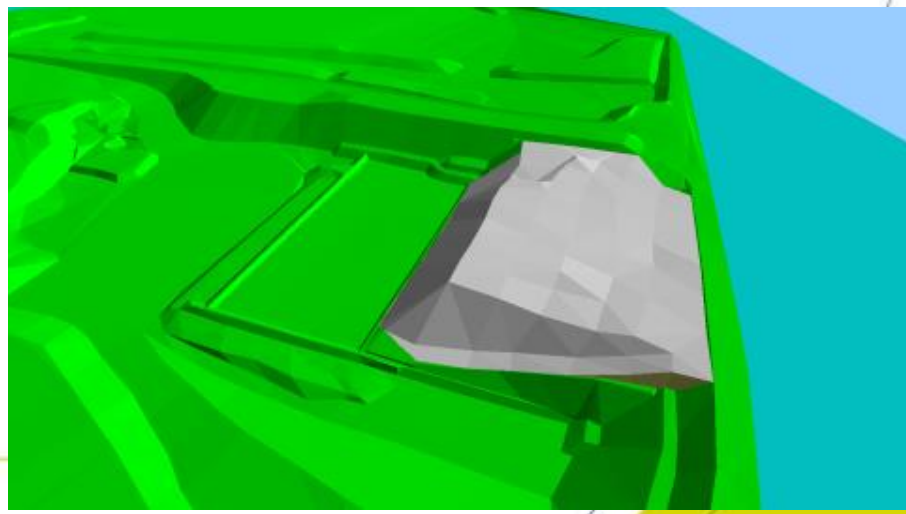
01/06/2010



24/03/2010



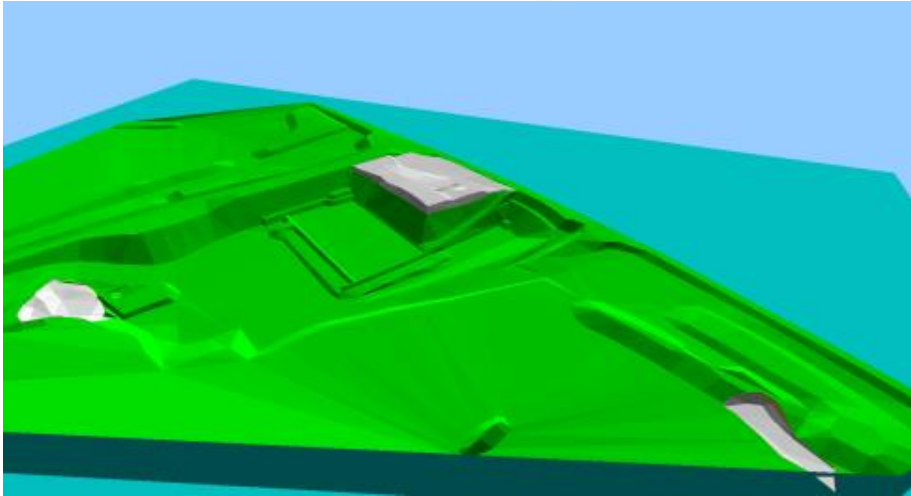
12/10/2010



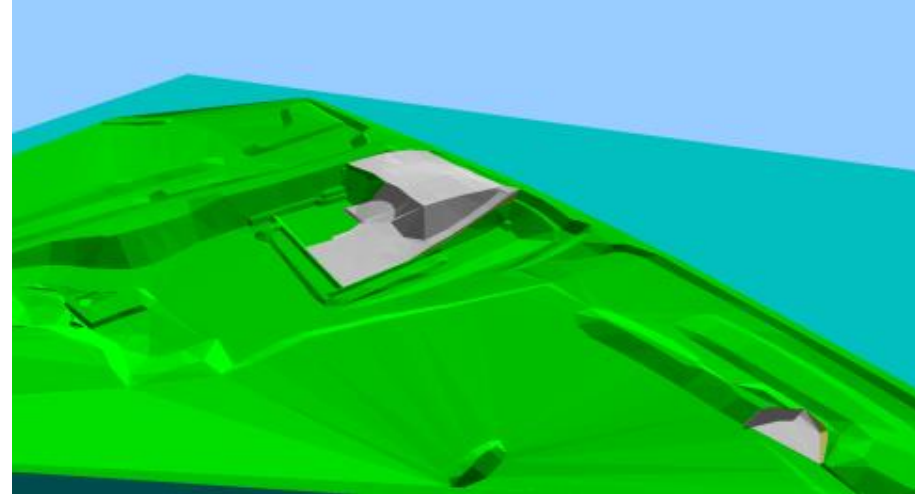
18/01/2011

Bilan exploitation

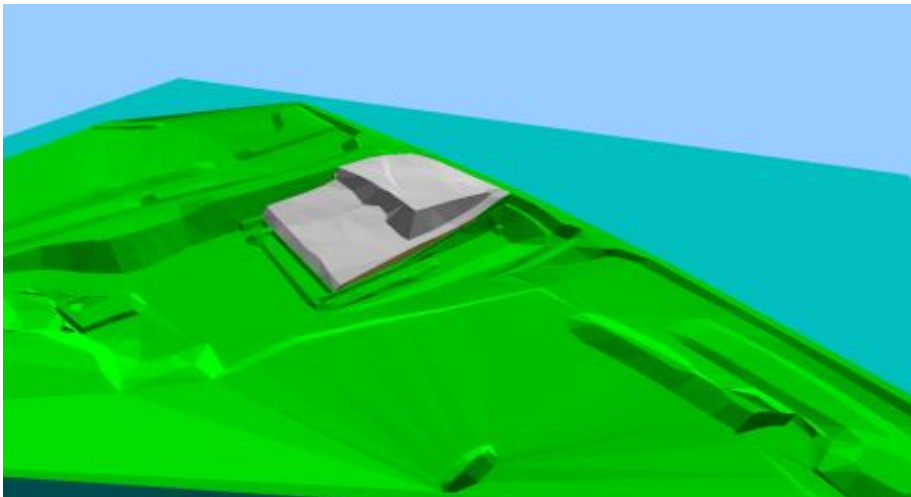
Phasage d'Exploitation 2011



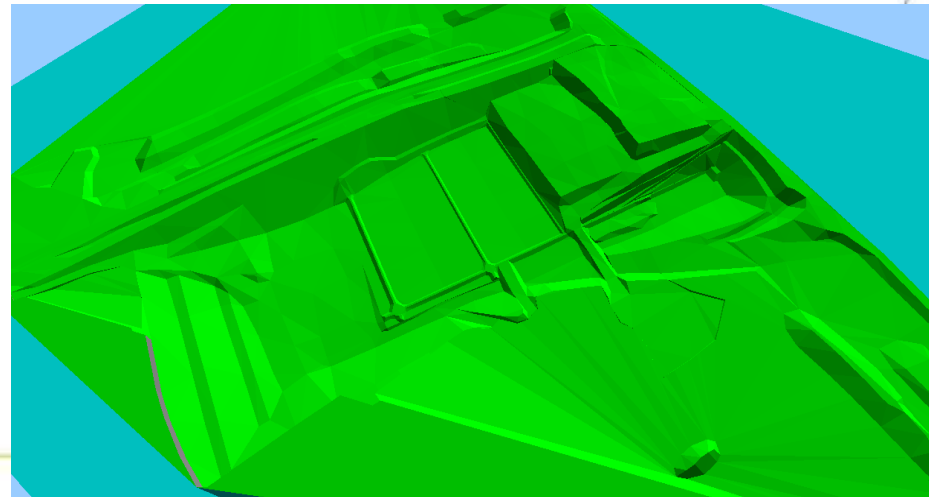
07/03/2011



20/04/2011



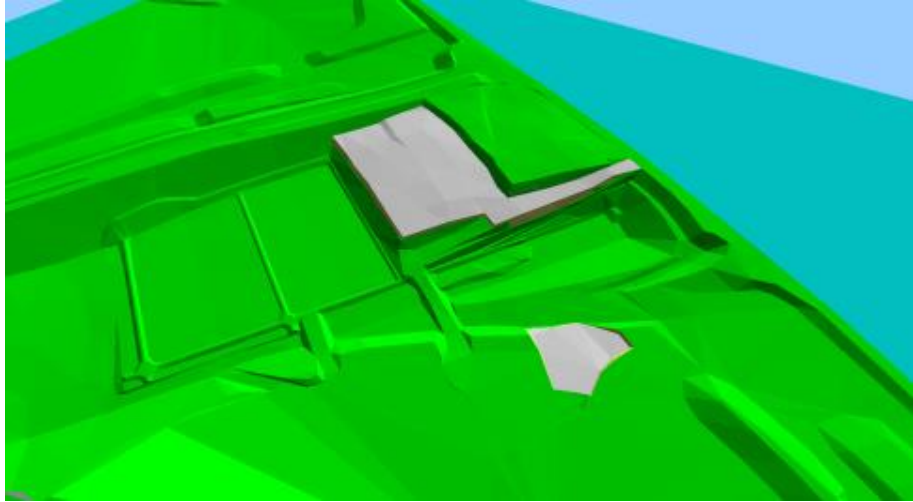
28/07/2011



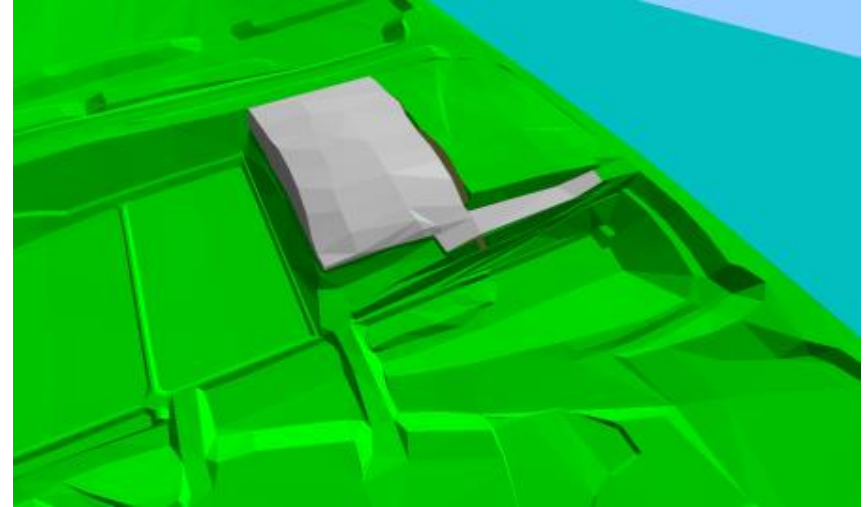
02/11/2011

Bilan exploitation

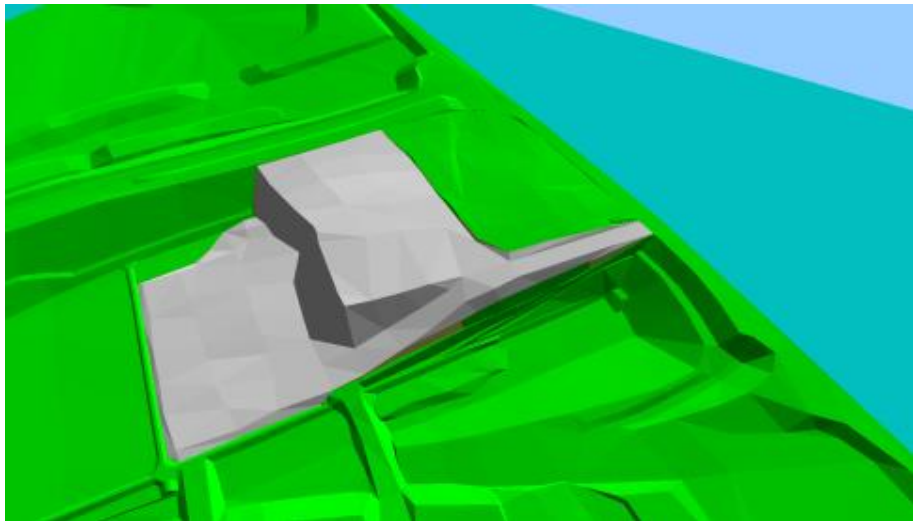
Phasage d'Exploitation 2012



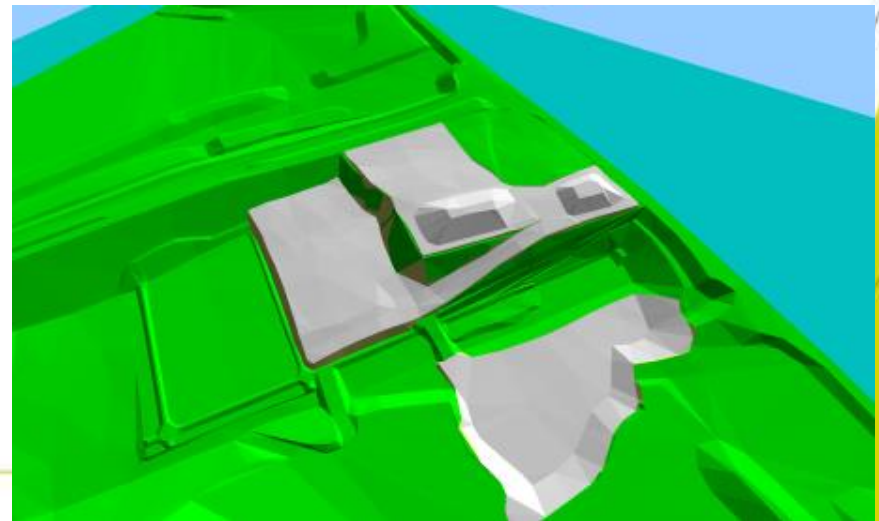
03/01/2012



03/04/2012



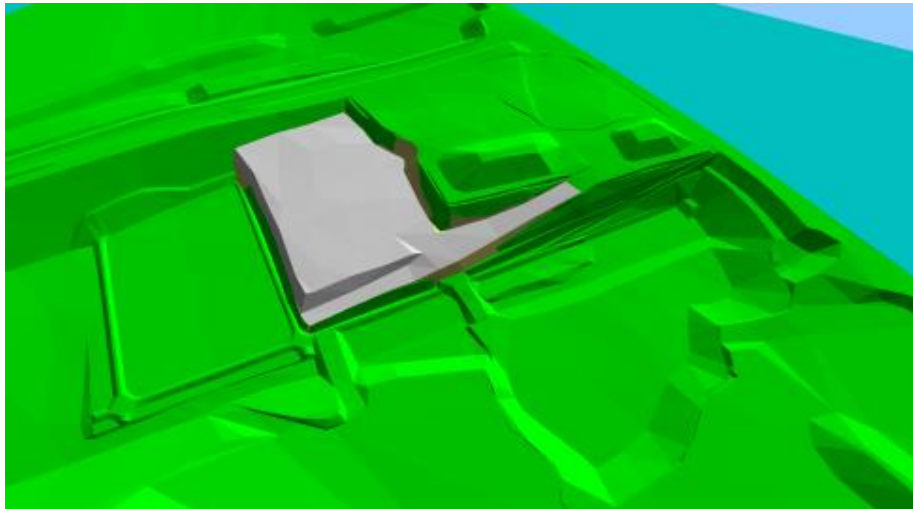
04/07/2012



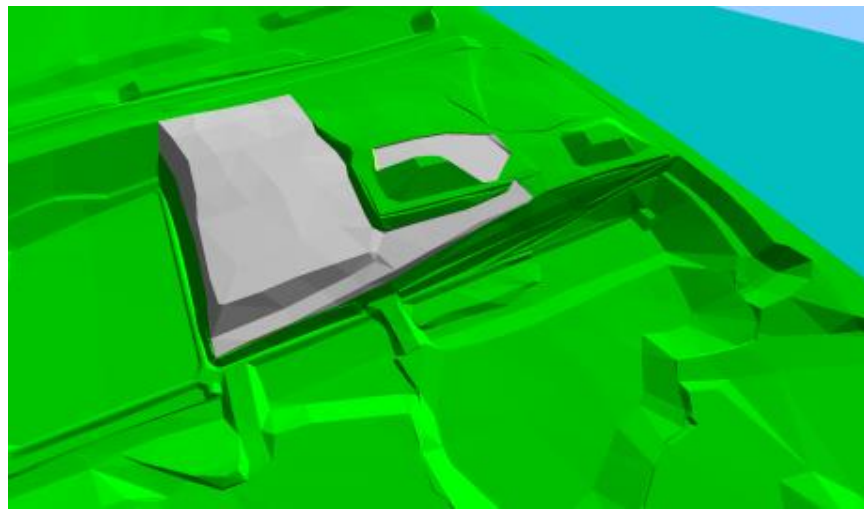
17/09/2012

Bilan exploitation

Phasage d'Exploitation 2013



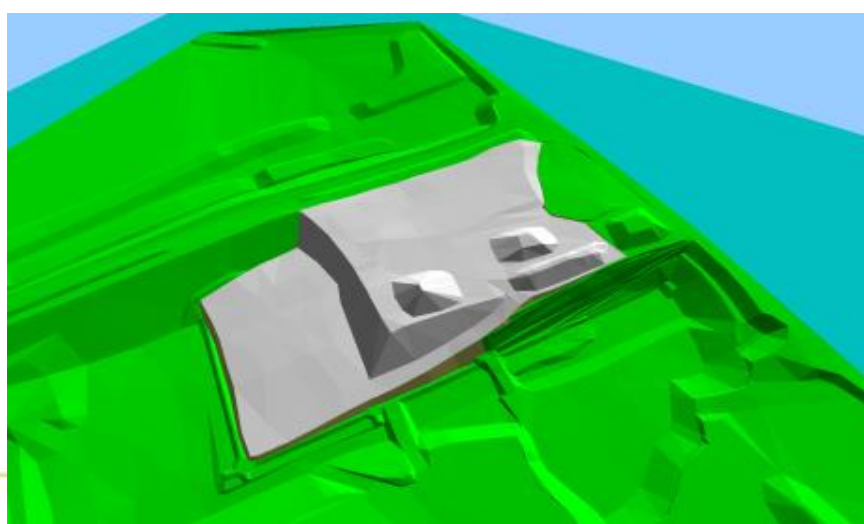
12/12/2012



29/03/2013



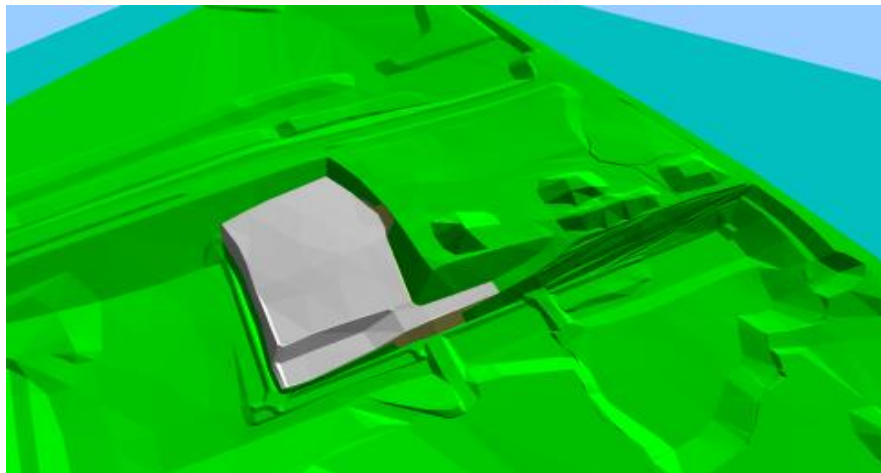
11/06/2013



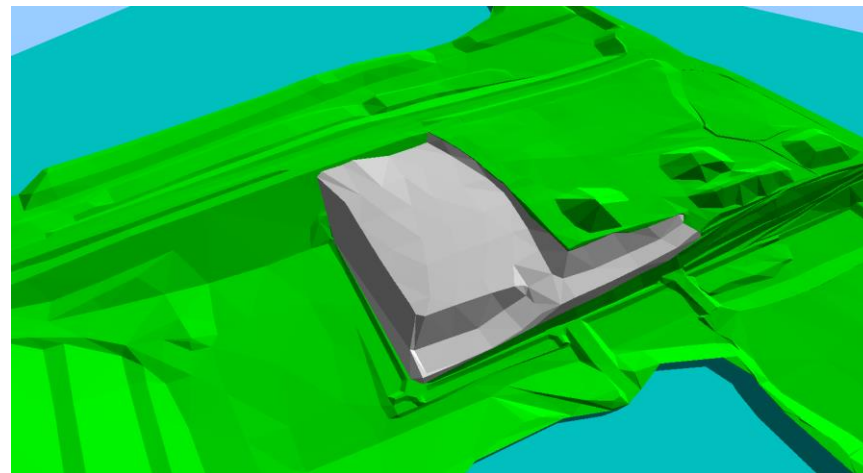
16/09/2013

Bilan exploitation

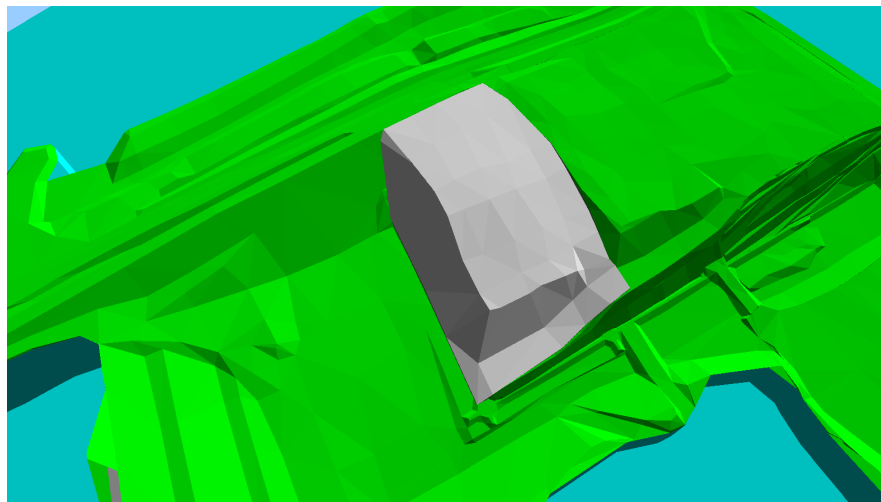
Phasage d'Exploitation 2013- 2014



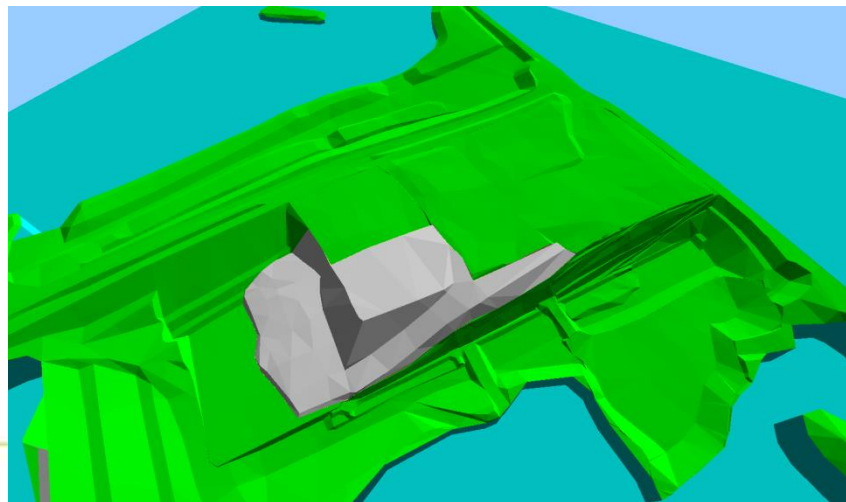
16/12/2013



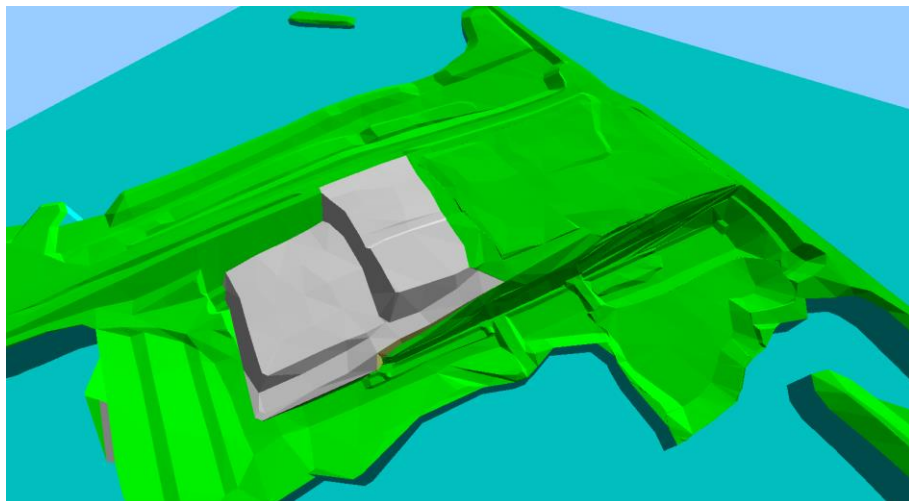
25/03/14



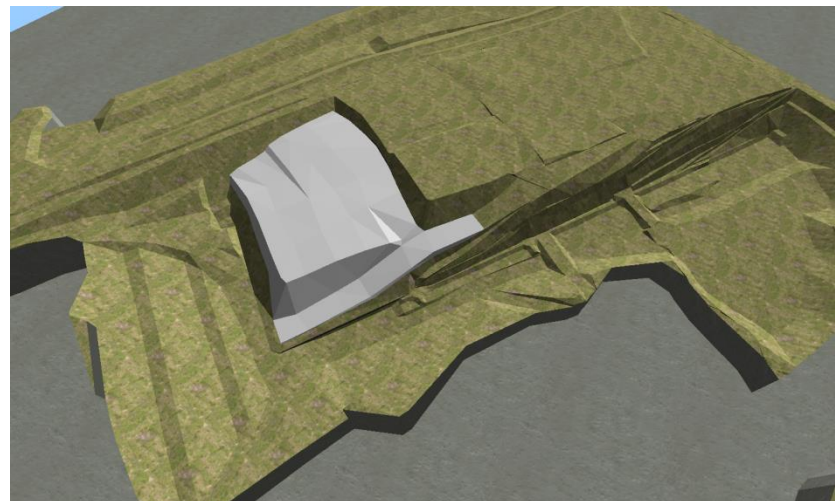
13/06/14



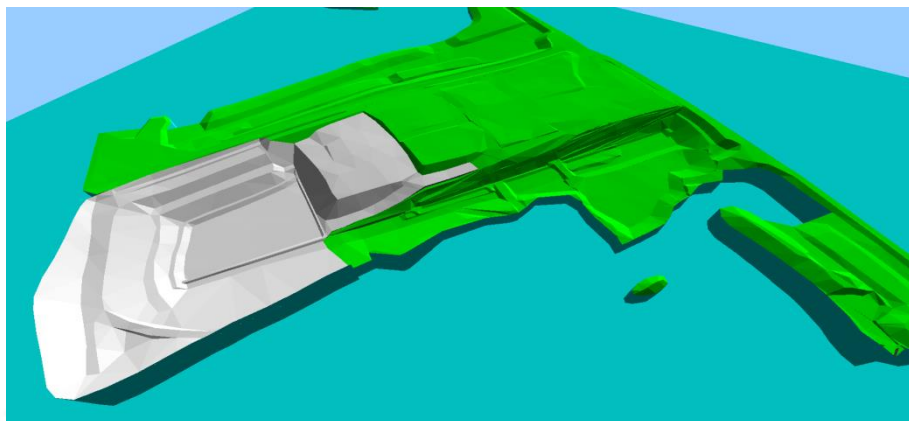
26/08/14



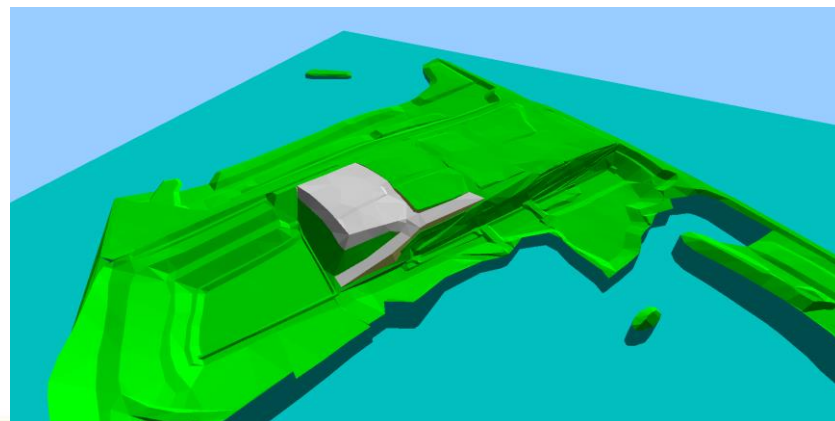
02/01/15



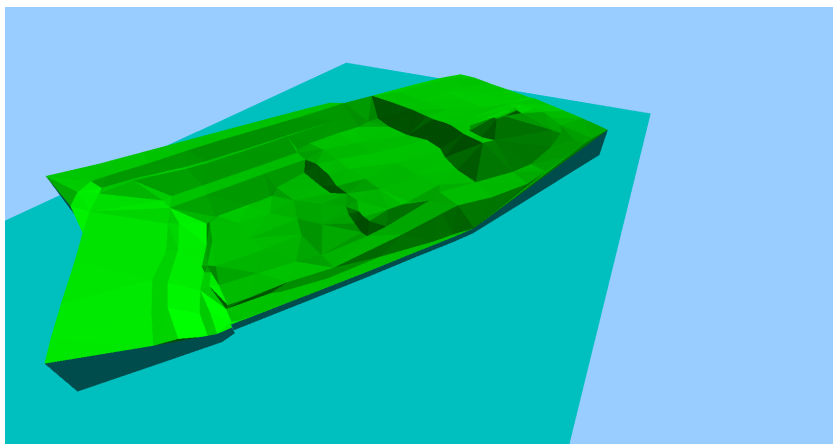
27 mars 2015



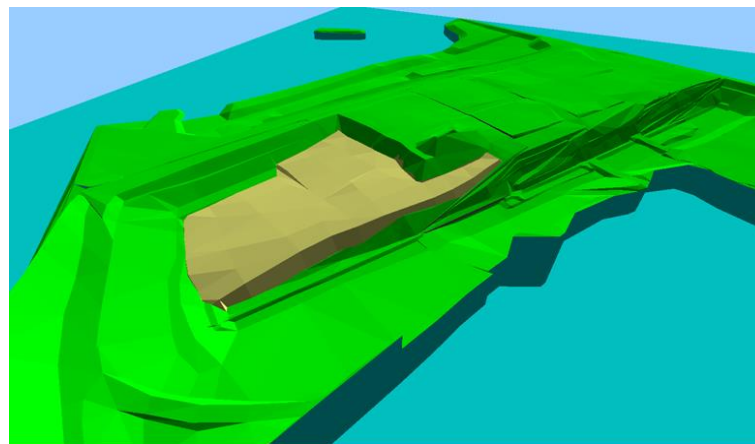
11 juin 2015



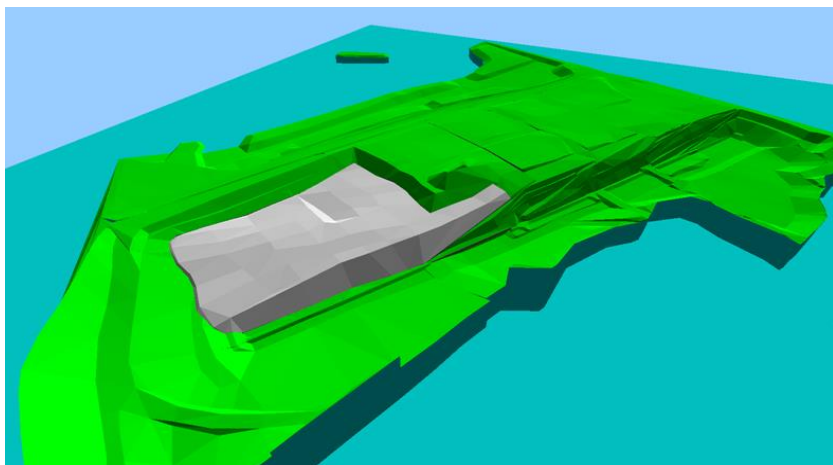
26 aout 2015



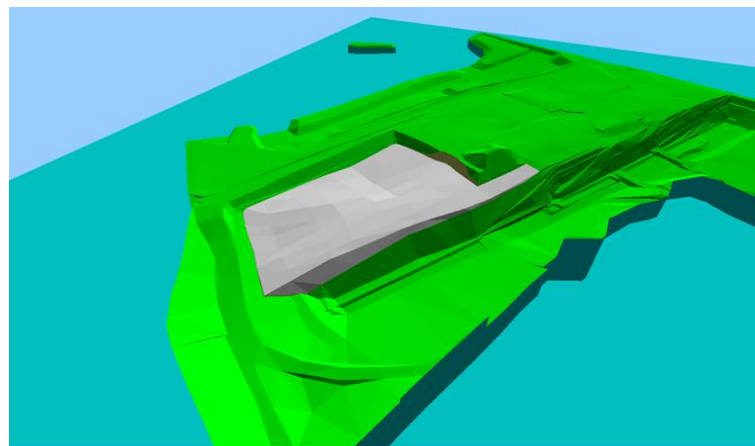
5 janvier 2016



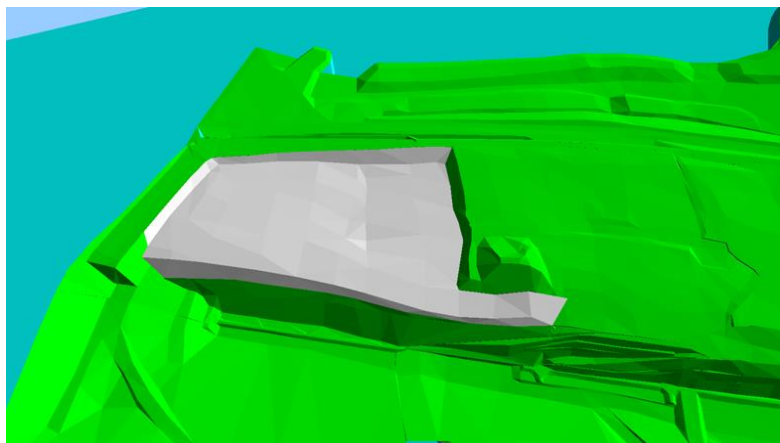
06 avril 2016



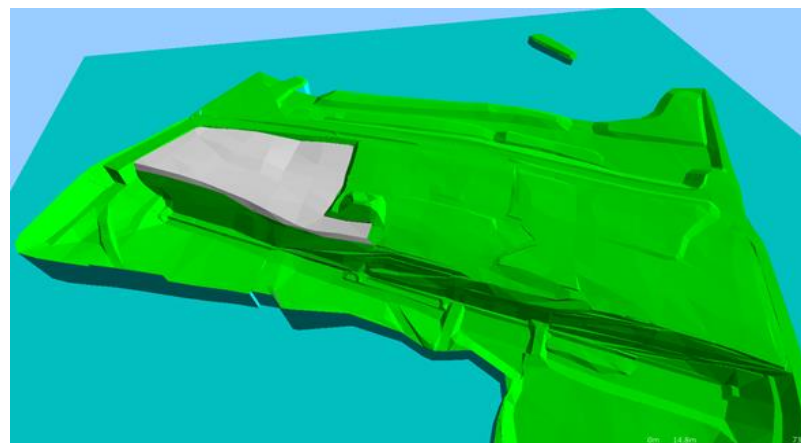
8 juin 2016



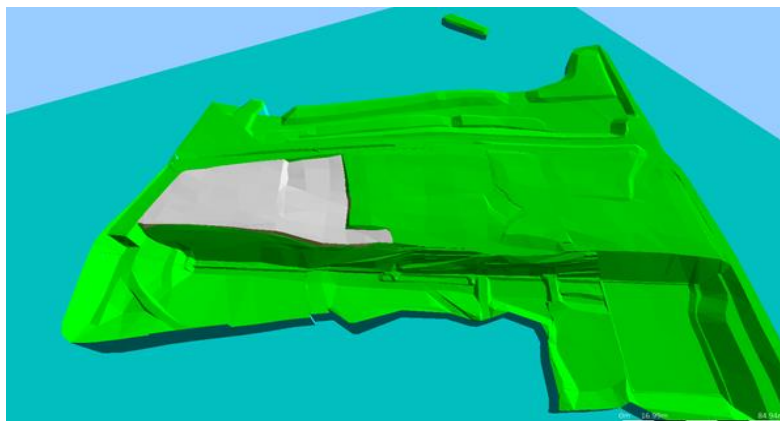
22 septembre 2016



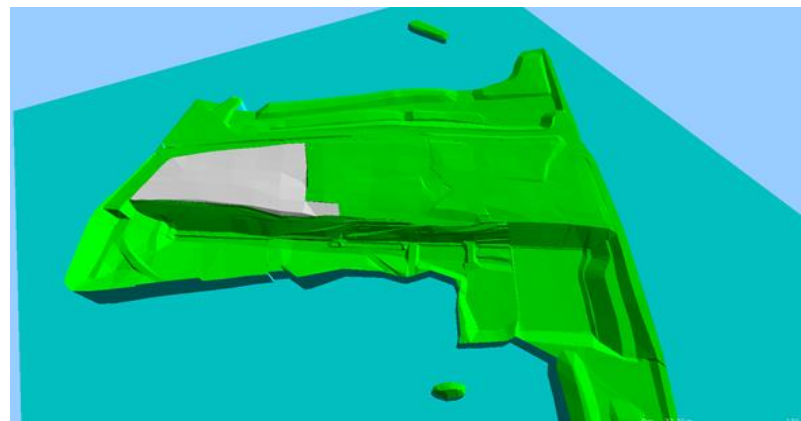
2 janvier 2017



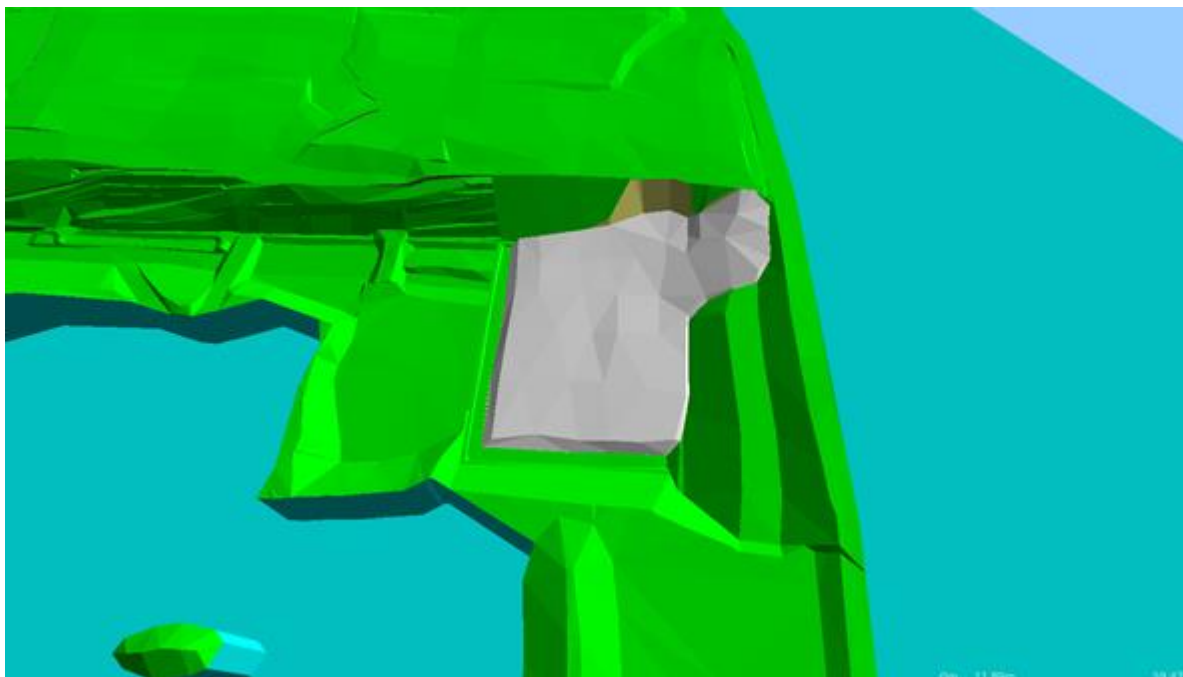
7 avril 2017



14 juin 2017



1^{er} Aout 2017



Le 24 novembre 2017