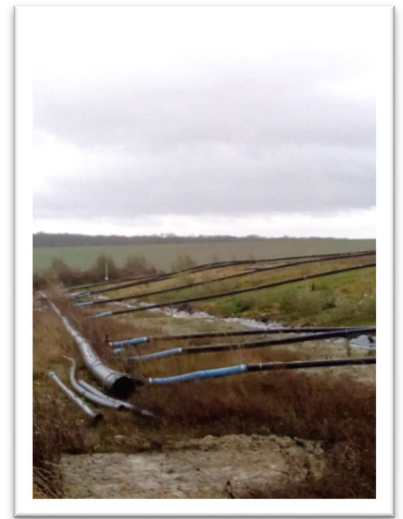
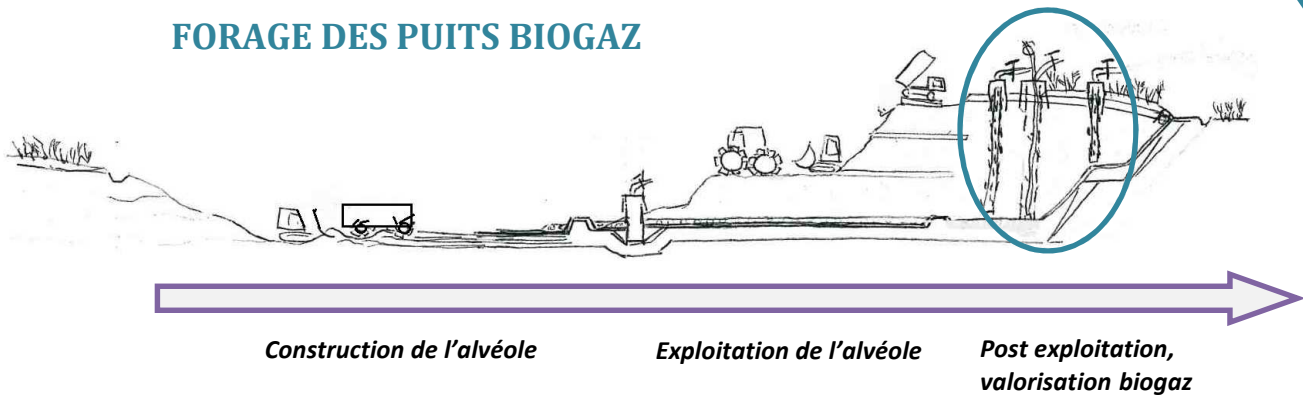


FORAGE DES Puits BIOGAZ



Forages des puits verticaux pour le captage du biogaz

Pour capter le biogaz produit par les déchets stockés dans les alvéoles et recouverts par une couche épaisse d'argile, des puits verticaux sont forés sur toute la hauteur du massif.

Equipement de la tête de forage et branchement sur le réseau principal

La tête du puits est étanchée par un « chapeau » qui ferme le puits. Il est branché sur un tuyau souple permettant au biogaz de rejoindre le collecteur central.

